

### **I Применение**

Мешалки PBC - это вертикальные мешалки с приводом непосредственно от электродвигателя и креплением. Мешалка предназначена для процессов смешивания, диспергирования и циркуляции. Данные мешалки нашли широкое применение в процессах мощного и высокоскоростного перемешивания в пищевой, косметической, фармацевтической и химической промышленности.

Обычно устанавливаются на маленьких ёмкостях до 1500л для работы с маловязкими продуктами.

### **I Принцип работы**

При помощи зажима мешалка устанавливается на стенке резервуара, благодаря шарниру мешалка может быть установлена с необходимым углом наклона.

Вращение пропеллера направляет продукт ко дну ёмкости, а затем к поверхности вдоль стенки резервуара противоположной той, на которой установлена мешалка. Наилучший результат достигается при выпуклом днище.

### **I Конструкция и характеристики**

Мешалка с креплением.

Манжетное уплотнение.

Опора подшипника.

Пропеллер закреплён на валу и вал в свою очередь прикреплен к вспомогательному валу шпильками Аллена.

Электродвигатели согласно IEC, конструкция B14, 1500 об/мин, степень защиты IP55, изоляция F-класса.

Макс. мощность 0,75 кВт.

Пропеллер Lineflux (Тип 18).

### **I Материалы**

Детали, контактирующие со средой

AISI 316L

Манжетное уплотнение

NBR

Опора подшипника

Алюминий

Обработка поверхности

$Ra \leq 0,8 \mu m$

(кроме пропеллера Lineflux)

### **Опции**

Манжетное уплотнение из FPM.

Приварной пропеллер и обработка поверхности  $Ra \leq 0,5 \mu m$ .

Кожух электродвигателя.

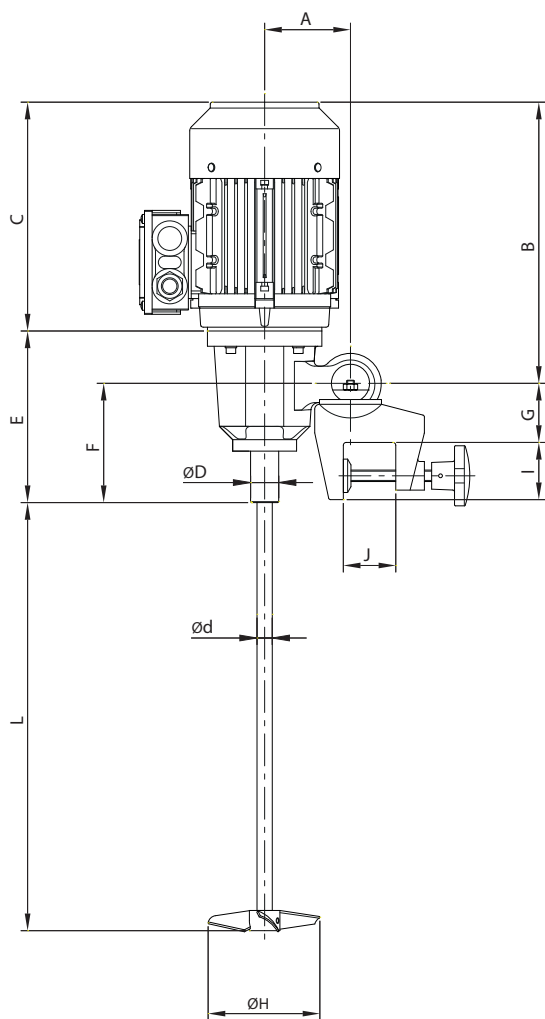
Электродвигатели с дополнительной защитой.

Электродвигатели: 950 или 750 об/мин.

Пневмопривод.



I Технические спецификации и размеры



Мешалка		PBC 1.18-4007-1-100	PBC 1.18-4007-1-130	PBC 1.18-4007-1-150	PBC 1.18-6005-1-130	PBC 1.18-6005-1-150	
Мощность двигателя	[кВт]	0,75			0,55		
Скорость	[об/мин]	1420			900		
Объём [H <sub>2</sub> O]	[м <sup>3</sup> ]	0,1 - 0,6	0,2 - 0,8	0,4 - 1,5	0,1 - 0,7	0,15 - 1	
Размеры	A	90					
	B	305					
	C	250					
	ØD	30					
	E	180					
	F	124					
	G	62					
	I	60					
J max.	45						
Вал мешалки	Ød	16					
	L max.	1250					
Lineflux	ØH	[мм]	100	130	150	130	150
Вес	[кг]	18			17		

